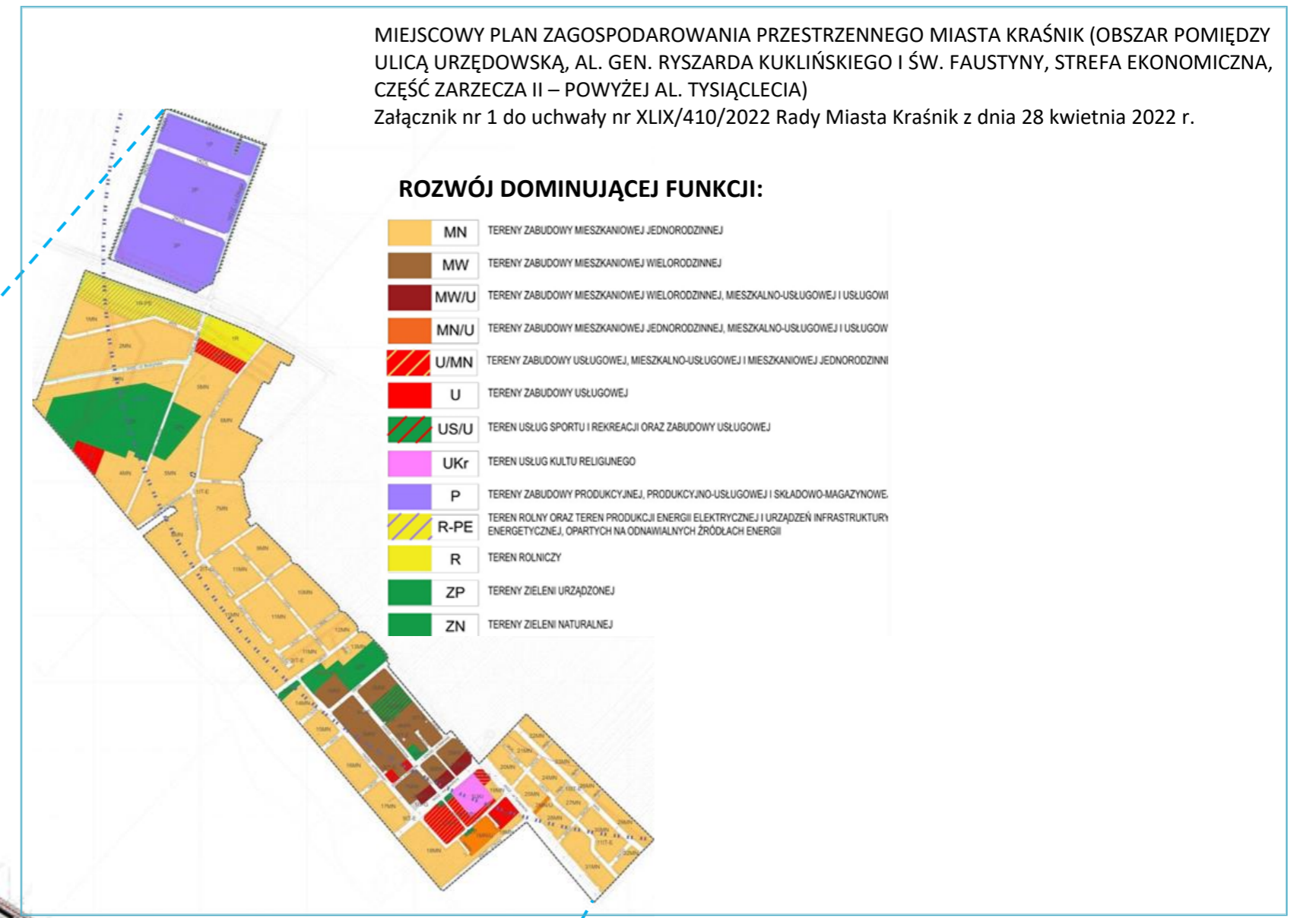


MODEL STRUKTURY FUNKCYJALNO-PRZESTRZENNEJ MIASTA KRAŚNIK

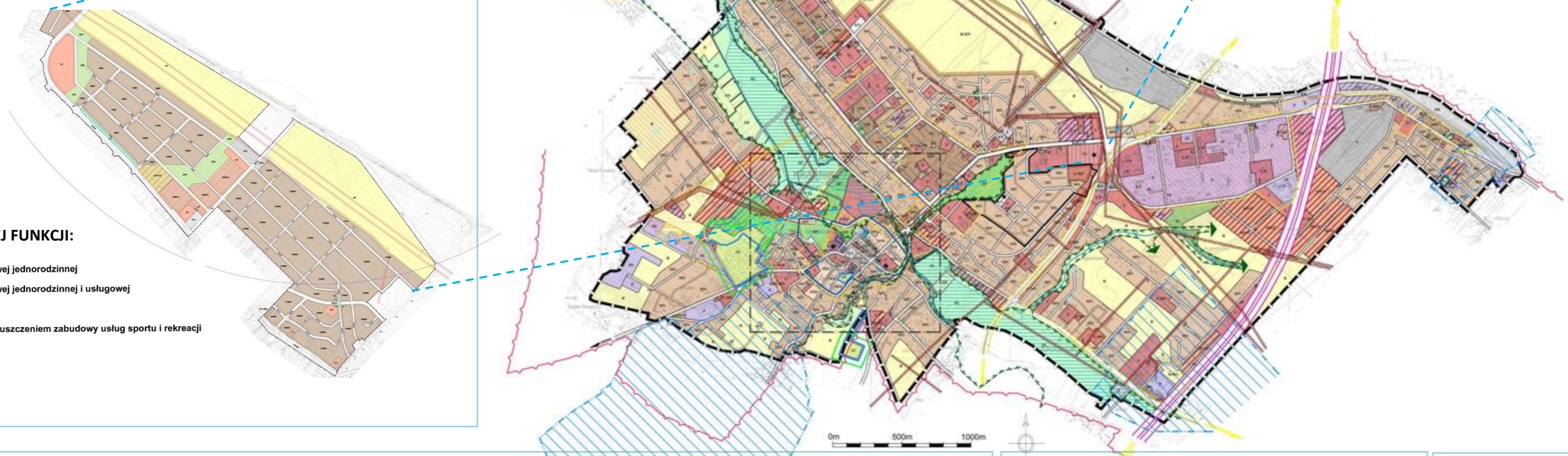
USTALENIA I REKOMENDACJE W ZAKRESIE KSZTAŁTOWANIA ORAZ PROWADZENIA POLITYKI PRZESTRZENNEJ
 FUNKCJE DOMINUJĄCE, OŚRODKI ZABUDOWY MIESZKANIOWEJ ORAZ USŁUGOWE I PRODUKCYJNE

MIJESKOWY PLAN ZAGOSPODAROWANIA PRZESTRZENNEGO MIASTA KRAŚNIK (OBSZAR POMIĘDZY ULICĄ URZĘDOWSKĄ, AL. GEN. RYSZARDA KUKLIŃSKIEGO I ŚW. FAUSTYNY, STREFA EKONOMICZNA, CZĘŚĆ ZARZĘCZA II – POWYŻEJ AL. TYSIĄCLECIA)

Załącznik nr 1 do uchwały nr XLIX/410/2022 Rady Miasta Kraśnik z dnia 28 kwietnia 2022 r.



MIJESKOWY PLAN ZAGOSPODAROWANIA PRZESTRZENNEGO MIASTA KRAŚNIK –
 OBSZAR W REJONIE AL. GEN. RYSZARDA KUKLIŃSKIEGO, AL. TYSIĄCLECIA I UL. OSTROWIECKIEJ
 Załącznik nr 1 do uchwały nr XLVIII/395/2022 Rady Miasta Kraśnik z dnia 31 marca 2022 r.



ROZWÓJ DOMINUJĄCEJ FUNKCJI:

- MN** - teren zabudowy mieszkaniowej jednorodzinnej
- MN/U** - teren zabudowy mieszkaniowej jednorodzinnej i usługowej
- U** - teren zabudowy usługowej
- ZN/US** - teren zieleni naturalnej z dopuszczeniem zabudowy usług sportu i rekreacji
- R** - teren rolny
- ZP** - teren zieleni parkowej
- ZN** - teren zieleni naturalnej
- ZI** - teren zieleni izolacyjnej

OZNACZENIA ZMIANY I ROZWÓJ DOMINUJĄCEJ FUNKCJI:

- GRANICA OPRACOWANIA**
- LINIA ROZGRANICZAJĄCA TERENY O RÓŻNYM SPOSOBIE ZAGOSPODAROWANIA**
- EKOLOGICZNY SYSTEM OBSZARÓW CHRONIONYCH**
- KIERUNKI EKOLOGICZNEGO SYSTEMU OBSZARÓW CHRONIONYCH**
- OBSZARY PRZEWIDZIANE DO REALIZACJI METODĄ SCALANIA**
- ZABYTKI: UKŁAD URBANISTYCZNY, ZESPOŁY BUDOWLANE, CMENTARZE WPISANE DO REJESTRU**
- ZABYTKI ARCHITEKTURY I BUDOWNICTWA WPISANE DO REJESTRU**
- ZABYTKI: UKŁAD URBANISTYCZNY, CMENTARZE NIEWPISANE DO REJESTRU, UJĘTE W GMINNEJ EWIDENCJI ZABYTKÓW**
- ZABYTKI ARCHITEKTURY I BUDOWNICTWA, KAPLICZKI NIEWPISANE DO REJESTRU, UJĘTE GMINNEJ EWIDENCJI ZABYTKÓW**
- STANOWISKA ARCHEOLOGICZNE**
- TERENY ŻŁOŻ SUROWCÓW MINERALNYCH (KRAŚNIK-SUCHYŃNIA W, KRAŚNIK-SUCHYŃNIA E, SUCHYŃNIA II)**
- KIERUNEK SPŁYWU WÓD POWIERZCHNIOWYCH**
- TERENY ZALEWOWE**
- OBSZAR OCHRONY POŚREDNIEJ UJĘĆ WÓD**
- STREFA OCHRONY SANITARNEJ**
- LINIA ŚREDNIEGO NAPIĘCIA ZE STREFĄ BEZPIECZEŃSTWA**
- LINIA WYSOKIEGO NAPIĘCIA ZE STREFĄ BEZPIECZEŃSTWA**
- LINIA GAZOWA ZE STREFĄ KONTROLOWANĄ**

- TERENY ZABUDOWY MIESZKANIOWEJ JEDNORODZINNEJ**
- TERENY ZABUDOWY MIESZKANIOWEJ WIELORODZINNEJ**
- TERENY ZABUDOWY MIESZANEJ**
- TERENY USŁUG**
- TERENY ROZMIESZCZENIA OBIEKTÓW HANDLOWYCH O POWIERZCHNI SPRZEDAŻY POWYŻEJ 2 000 m²**
- TERENY PRZEMYSŁU, RZEMIOSŁA, SKŁADÓW I BAZ**
- TERENY POWIERZCHNIOWEJ EKSPLOATACJI SUROWCÓW**
- TERENY UPRAW POLNYCH**
- REZERWY TERENOWE POD PROGRAM MIESZKANIOWY**
- TERENY UPRAW OGRODNICZYCH**
- TERENY ZIELENI PARKOWEJ**
- TERENY LASÓW I ZADRZEWIEN**
- TERENY CMENTARZY**
- TERENY ZIELENI LĘGOWEJ**
- TERENY OGRÓDKÓW DZIAŁKOWYCH**
- TERENY ZIELENI NATURALNEJ**
- TERENY ZIELENI IZOLACYJNEJ**
- WODY OTWARTE**
- TERENY CIĄGÓW PIESZYCH, PIESZO-JEZDNYCH**

- TERENY KOLEJOWE**
- TERENY INFRASTRUKTURY (ELEKTROENERGETYCZNEJ, WODOCIĄGOWEJ, GAZOWEJ, KANALIZACYJNEJ, CIEPŁOWNICZEJ)**
- TERENY PARKINGÓW I OBIEKTÓW OBSŁUGI MOTORYZACJI**
- TERENY SPECJALNE**
- DROGA WEWNĘTRZNA**
- DROGA GMINNA**
- DROGA POWIATOWA**
- DROGA WOJEWÓDZKA**
- DROGA KRAJOWA**
- PLANOWANA DROGA KRAJOWA EKSPRESOWA S19 - WARIANT 1A**
- "BUDZYŃ" REJON WYPOCZYŃKU I REKREACJI DLA KRAŚNIKA LUBELSKIEGO I FABRYCZNEGO ORAZ ZABUDOWY JEDNORODZINNEJ I PENJONATOWEJ**
- GRANICA KRAŚNICKIEGO OBSZARU CHRONIONEGO KRAJOBRAZU**
- DOMINANTY ARCHITEKTONICZNE**
- TERENY NA KTÓRYCH USTALA SIĘ MOŻLIWOŚĆ LOKOWANIA FARM FOTOWOLTAICZNYCH O WYDAJNOŚCI POWYŻEJ 100 kW**

OZNACZENIA ZMIANY I ROZWÓJ DOMINUJĄCEJ FUNKCJI:

- GRANICE ZMIANY**
- LINIE ROZGRANICZAJĄCE TERENY O RÓŻNYM SPOSOBIE ZAGOSPODAROWANIA**
- TERENY ZABUDOWY MIESZKANIOWEJ JEDNORODZINNEJ**
- TERENY USŁUG**
- TERENY ROZMIESZCZENIA OBIEKTÓW HANDLOWYCH O POWIERZCHNI SPRZEDAŻY POWYŻEJ 2 000 m²**
- TERENY PRZEMYSŁU, RZEMIOSŁA, SKŁADÓW I BAZ**
- TERENY ZIELENI PARKOWEJ**
- TERENY USŁUG SPORTU I REKREACJI**
- ZABYTKI: UKŁAD URBANISTYCZNY, CMENTARZE NIEWPISANE DO REJESTRU, UJĘTE W GMINNEJ EWIDENCJI ZABYTKÓW**
- STANOWISKA ARCHEOLOGICZNE**
- EKOLOGICZNY SYSTEM OBSZARÓW CHRONIONYCH**
- GRANICA KRAŚNICKIEGO OBSZARU CHRONIONEGO KRAJOBRAZU**
- TERENY ZALEWOWE**
- OBSZAR OCHRONY POŚREDNIEJ UJĘĆ WÓD**
- LINIA ŚREDNIEGO NAPIĘCIA ZE STREFĄ BEZPIECZEŃSTWA**
- LINIA WYSOKIEGO NAPIĘCIA ZE STREFĄ BEZPIECZEŃSTWA**
- TERENY NA KTÓRYCH USTALA SIĘ MOŻLIWOŚĆ LOKOWANIA FARM FOTOWOLTAICZNYCH O WYDAJNOŚCI POWYŻEJ 100 kW**

ZMIANA STUDIUM ZATWIERDZONA UCHWAŁĄ NR XLIV/439/2017
 Rady Miasta Kraśnik z dnia 31 sierpnia 2017 r.

OZNACZENIA ZMIANY:

- GRANICE ZMIANY**
- LINIE ROZGRANICZAJĄCE TERENY O RÓŻNYM SPOSOBIE ZAGOSPODAROWANIA**
- TEREN ZABUDOWY MIESZKANIOWEJ JEDNORODZINNEJ**
- TEREN ZABUDOWY MIESZANEJ**
- TEREN USŁUG**
- TEREN USŁUG I ZABUDOWY MIESZKANIOWEJ JEDNORODZINNEJ**
- TEREN PRZEMYSŁU, RZEMIOSŁA, SKŁADÓW I BAZ**
- TEREN LASÓW I ZADRZEWIEN**
- TEREN OGRÓDKÓW DZIAŁKOWYCH**
- STANOWISKO ARCHEOLOGICZNE**
- EKOLOGICZNY SYSTEM OBSZARÓW CHRONIONYCH**
- OBSZAR OCHRONY POŚREDNIEJ UJĘĆ WÓD**
- LINIA ŚREDNIEGO NAPIĘCIA ZE STREFĄ BEZPIECZEŃSTWA**
- LINIA WYSOKIEGO NAPIĘCIA ZE STREFĄ BEZPIECZEŃSTWA**
- OBSZAR NA KTÓRYM DOPUSZCZA SIĘ LOKALIZACJĘ URZĄDZEŃ WYTWARZAJĄCYCH ENERGIĘ ZE ŹRÓDŁA O MOCY PRZEKRACZAJĄCEJ 500 kW WRAZ ZE STREFĄ OCHRONNĄ**
- "BUDZYŃ" REJON WYPOCZYŃKU I REKREACJI DLA KRAŚNIKA LUBELSKIEGO I FABRYCZNEGO ORAZ ZABUDOWY JEDNORODZINNEJ I PENJONATOWEJ**

PROJEKT ZMIANY STUDIUM z 2023 r.

ZMIANA STUDIUM ZATWIERDZONA UCHWAŁĄ NR LV/344/2014
 Rady Miasta Kraśnik z dnia 4 sierpnia 2014 r.